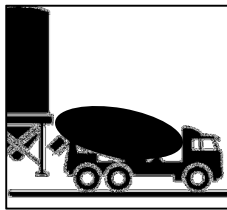


Unser Tipp: Sicheres Entladen von Zement

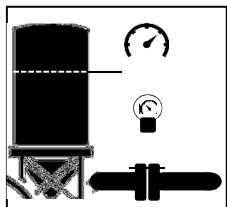
Holcim Central Europe

Bei der Beschickung von Zementsilos lassen sich durch die Berücksichtigung folgender Hinweise Unfälle vermeiden und dadurch unnötige Umtriebe sowie damit verbundene Kosten einsparen:



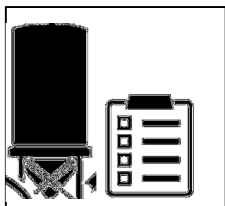
Sichere Zufahrt und richtigen Produkt-Entladen gewährleisten

- Freie Zufahrt zum Silo gewährleisten
- Ein montierter RFID code erhöht die Abladesicherheit. Dieser wird durch Holcim mit Einverständnis installiert
- Unregelmässigkeiten während dem Entlad bitte an Holcim melden



Vor dem Entlad Anlage kontrollieren

- Prüfen, dass im Silo genug Kapazität vorhanden ist
- Regelmässig Funktionsfähigkeit der Überdruckventile kontrollieren
- Für die Sicherung der Schlauchanschlüsse empfehlen wir eine Bohrung der Kupplung, damit Federstecker oder Flügelschrauben verwendet werden können



Regelmässiger Unterhalt

- Anlagenkontrolle durchführen (Überdruckventil, Füllstandsonde wenn vorhanden)
- Filter reinigen und pflegen
- Anschlüsse und Leitungen kontrollieren
- Auf Korrosion achten

Gerne erteilt Ihnen unser Sicherheitsbeauftragter, Jean Gautray, weitere Auskünfte zu diesem Thema.

Gratis-Tel.-Nr.: 0800 55 9596